

# Тюковые пресс-подборщики New Holland серии BC5000



Модели BC5050 BC5060 BC5070 BC5080 и тюкометатель New Holland 72

---



# Давняя традиция инноваций

## **New Holland — лидирующая марка на рынке сенозаготовительной техники.**

Из года в год New Holland уверенно лидирует на рынке техники для автоматизации сенозаготовительных работ. Начало этой традиции было заложено около 70 лет назад, когда рынку впервые был представлен первый компактный пресс-подборщик. Эта на то время машина единственная в своем роде произвела

настоящую революцию в сенозаготовке.

Энтузиазм, с которым фермерское сообщество приняло новинку, положил начало долгой и плодотворной эволюции компактных тюковых пресс-подборщиков. Сегодня, когда с конвейеров New Holland сошло более 700 тысяч таких машин, наша марка по-прежнему остается символом

надежности, качества и приверженности передовым технологиям.

Сенозаготовительная техника — давнишняя и успешная специализация нашей компании. Поэтому пресс-подборщикам New Holland нет равных ни в качестве, ни в количестве сбытых на мировом рынке экземпляров.





*Юбилейная версия модели BC5070 украшена символикой, знаменующей выпуск 700 тысяч компактных пресс-подборщиков New Holland, увидевших свет с 1937 года.*



*Массовое производство модели New Holland 73 (на фотографии показан отреставрированный экземпляр) началось в 1940 году. Рынок принял новинку с энтузиазмом: в течение последующих нескольких лет было продано более 20 тысяч машин этого типа.*



*Разработчик первого коммерчески успешного пресс-подборщика Эд Нолт (Ed Nolt) исследует на практике один из опытных образцов. Почетное место, занимаемое в истории сельскохозяйственного машиностроения маркой New Holland, во многом является результатом успешной реализации этого проекта.*



*Автоматические пресс-подборщики играют важнейшую роль в освобождении фермеров от тяжелого физического труда в ходе уборочной страды.*

# Надежные и производительные пресс-подборщики

Компактные токовые пресс-подборщики серии BC5000

Модель	BC5050	BC5060	BC5070	BC5080
Сечение тюка	36 x 46 см	36 x 46 см	36 x 46 см	41 x 46 см
Скорость плунжера (ходов в минуту)	79	93	93	93
Ширина подборщика	1,65 м	1,65 м	1,9 м	1,9 м
Минимальная мощность на ВОМ	26 кВт / 35 л.с.	45 кВт / 62 л.с.	56 кВт / 75 л.с.	60 кВт / 80 л.с.





## Оптимальный выбор техники для получения единообразных и качественных тюков.

### Производительность, проверенная практикой

Тюковые пресс-подборщики New Holland не случайно высоко ценятся как фермерами, так и коммерческими подрядчиками: ведь их доход зависит от способности производить единообразные и равномерно уплотненные тюки, отвечающие требованиям современного животноводства.

### Удобство в скармливании

Наша компания избавила животноводов, скармливающих тюки вручную, от проблемы выбора: изо всех машин, представленных на современном рынке,

лишь пресс-подборщики New Holland способны производить тюки, наилучшим образом удовлетворяющие нуждам данной категории пользователей. Легко разделяясь на единообразные комки, они позволяют без труда контролировать количество корма, задаваемого каждому животному.

### Надежность в работе и предотвращение потерь урожая

Многие из отмеченных престижными премиями конструктивных особенностей пресс-подборщиков New Holland нацелены на улучшение их ключевых эксплуатационных характеристик.

- Подборщики Super-Sweeper сводят на нет потери урожая.
- Плунжер, смонтированный на подшипниках с уплотненными втулками, формирует единообразные и сильно уплотненные тюки при работе с материалами любого типа.
- Узловязатель с приводом от шестереночного редуктора, отличается безотказностью в работе.
- Эксклюзивный фирменный вал отбора мощности Power-Pivot обеспечивает дополнительную маневренность.



# 36x46 см — оптимальный размер тюка для типичного фермерского хозяйства

## Модели BC5050 и BC5060

### Модель BC5050 (36x46 см)

- Подборщик Super-Sweeper шириной 1,65 м. (1,8 м с уширителями).
- 88 зубьев на пяти брусах (44 сдвоенных зубьев).
- Эксклюзивный загрузочный механизм Flow-Action™.
- Позиционируемая стенка загрузочного механизма.
- Широкое загрузочное окно площадью 1826 см<sup>2</sup>.
- Плунжер с ходом 76,2 см и скоростью 79 ходов в минуту.
- Комплектуется только шпагатным обвязывающим аппаратом.
- Приводная система категории 4.
- Агрегатирование с тракторами минимальной мощностью в 35 л.с. на ВОМ.

### Модель BC5060 (36x46 см.)

- Подборщик Super-Sweeper шириной 1,65 м (1,8 м с уширителями).
- 110 зубьев на пяти брусах (55 сдвоенных зубьев).
- Эксклюзивный роторный загрузочный механизм.
- Широкое загрузочное окно площадью 1826 см<sup>2</sup>.
- Плунжер с ходом 76,2 см и скоростью 93 хода в минуту.
- Обвязывает тюки шпагатом или проволокой.
- Приводная система повышенной надежности категории 6.
- Агрегатирование с тракторами минимальной мощностью в 62 л.с. на ВОМ.



# Пресс-подборщики повышенной производительности для масштабного аграрного предпринимательства

## Модели BC5070 и BC5080

### Модель BC5070 (36x46 см.)

- Подборщик Super-Sweeper шириной 1,9 м. (2 м. с уширителями).
- 156 зубьев на шести брусках (78 двойных зубьев).
- Эксклюзивный роторный загрузочный механизм.
- Широкое загрузочное окно площадью 1826 см<sup>2</sup>.
- Плунжер с ходом 76,2 см. и скоростью 93 ходов в минуту.
- Обвязывает тюки шпагатом или проволокой.
- Приводная система повышенной надежности категории 6.
- Агрегируется с тракторами минимальной мощностью в 75 л.с. на ВОМ.

### Модель BC5080 (41x48 см.)

- Подборщик Super-Sweeper шириной 1,9 м. (2 м. с уширителями).
- 156 зубьев на шести брусках (78 двойных зубьев).
- Эксклюзивный роторный загрузочный механизм.
- Широкое загрузочное окно площадью 2052 см<sup>2</sup>.
- Плунжер с ходом 76,2 см. и скоростью 93 ходов в минуту.
- Комплектуется только шпагатным обвязывающим аппаратом.
- Приводная система повышенной надежности категории 6.
- Агрегируется с тракторами минимальной мощностью в 80 л.с. на ВОМ.
- Узловязатели повышенной надежности с клювами и кулачковыми механизмами из закаленной стали.



**BC5070 — самый продаваемый на североамериканском континенте тюковой пресс-подборщик.** Широкий 1,9-метровый подборщик и высокопроизводительный загрузочный механизм позволяют в высоком темпе убирать объемистые валки, превращая их в аккуратные тюки с сечением 36x46 см.



**Модель BC5080 отличается исключительной производительностью и надежностью.** Производя тюки сечением 41x48 см, удобные для транспортировки в автоматических прицепах, она находит применение в крупномасштабных сельскохозяйственных и подрядных предприятиях, ведущих сенозаготовительные работы на обширных площадях, и нуждающихся в технике, способной из года в год работать под высокой нагрузкой без потери стабильности.



**Возможность смены днища прессовальной камеры (модель BC5080)** продлевает срок службы одного из ключевых компонентов пресс-подборщика, что приносит особенно заметную выгоду при работе на песчаных почвах и с абразивными материалами.

# Рецепт приготовления идеального тюка

## Подборщики Super-Sweep сводят на нет потери урожая.

Доверьтесь технике New Holland, сезон за сезоном производящей качественные и единообразные тюки. Ее способность равномерно уплотнять убираемый материал, делая его удобным для последующей транспортировки и хранения, проверена многолетней практикой.

### Подборщики Super-Sweep

Все пресс-подборщики описываемой серии комплектуются широкозахватными модулями Super-Sweep. Рабочая ширина подборщиков, устанавливаемых на моделях BC5050 и BC5060, составляет 1,65 м, или 1,8 м с уширителями. Для моделей BC5070 и BC5080 эти показатели составляют, соответственно, 1,9 и 2 м.

Внушительная ширина в сочетании с высокоэффективным механизмом подъема вала позволяет работать в высоком темпе, не теряя ни единой соломинки из числа тех, что могли бы ускользнуть от обычных подборщиков. Плотное расположение зубьев предотвращает повреждение стеблей и богатых белками листьев. Изготовленные из струнной проволоки зубья отличаются повышенной долговечностью. Продуманная форма скатов защищает зубья от повреждений. Плавающий направляющий щиток (на

моделях BC5080 BC5070 он оснащен 13 прутьями, а на BC5060 и BC5050 — восемью) гарантирует плавную подачу материала. Оптимальная рабочая высота подборщика, оснащенного парой копирующих колес, легко задается с помощью пятипозиционной регулирующей системы.

Ременные передачи приводного механизма подборщика Super-Sweep защищены от перегрузок и рассчитаны на долгую службу. Их обслуживание требует минимальных усилий. Применение





обгонных муфт предохраняет зубья от повреждений на заднем ходу.

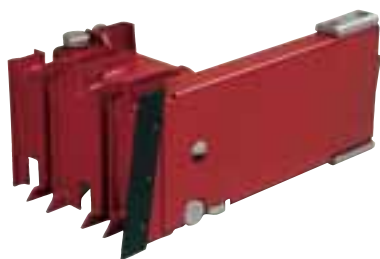
### Плунжер повышенной надежности

Все конструктивные элементы плунжера выполнены из высокопрочной стали, что стабилизирует качество его работы и продлевает срок службы.

Оптимизированная конфигурация рабочей поверхности плунжера предотвращает формирование канавок на поверхности формируемого тюка.

### Надежный обвязывающий аппарат

Долговечные шпигатные узловязатели и проволочные скручиватели способны упаковать тысячи тюков кряду без единого сбоя. Использование прочных сплавов в подверженных износу элементах стабилизирует работу механизмов обвязывающего аппарата и продлевает срок их службы.



Использование в конструкции плунжера роликов с уплотненными втулками, а также направляющих элементов из белого чугуна, предельно упрощает ее регулировку и техническое обслуживание.



Применительно к обвязывающим аппаратам фраза "тысячи тюков кряду без единого сбоя" — отнюдь не является рекламным преувеличением. Их простой механизм с приводом от шестереночного редуктора исключительно удобен в настройках и легок в обслуживании. Скручиватели проволоки устанавливаются только на моделях BC5060 и BC5070.



Настраиваемые заслонки упрощают регулировку степени уплотнения.



Ваш пресс-подборщик может быть оснащен гидроформатической системой регулировки степени уплотнения. Данная система повышает единообразие уплотнения тюков при уборке материалов с различными характеристиками.



Прессовальная камера, спроектированная с солидным запасом прочности и оснащенная шестью зажимами, обеспечивает формирование тюков наивысшего качества.



Сравните оптимизированную форму подъемных зубьев системы Super-Sweeper с традиционными прямыми зубьями.

Это отличие, кажущееся на первый взгляд незначительным, существенно сказывается на качестве и темпах работы подборщика.



В стандартной комплектации подборщики поднимаются и фиксируются в транспортном положении вручную.

Однако, по желанию клиента их конструкция может быть дополнена гидравлической системой.



Позиционируемая задняя стенка загрузочного механизма (модель BC5050) позволяет управлять характеристиками потока материала, направляемого в прессовальную камеру. Для регулировки достаточно всего лишь ослабить и затянуть по три болта с каждой стороны, установив стенку в требуемом положении.



Пружинные регуляторы предлагают оператору практичный способ задания степени уплотнения. Сжатие пружины на полдюйма изменяет развиваемое ею усилие на 270 кгс.



Модели BC5050, BC5070 и BC5080 характеризуются повышенной надежностью валов приема мощности.

# Надежные загрузочные механизмы для бескомпромиссного качества каждого тюка

## Плавная и равномерная подача материала — необходимая предпосылка стабильной работы прессовальной камеры.

### Загрузочный механизм роторного типа (на моделях BC5060, BC5070 и BC5080).

Эксклюзивные роторные загрузочные механизмы New Holland характеризуются долговечностью, надежностью, простотой в обслуживании и легкостью в настройках. Бережно обращаясь с материалом и не допуская повреждения листьев, они обеспечивают плавный и равномерный поток, служащий залогом формирования единообразных и равномерно уплотненных тюков.

Ключевыми элементами простого механизма являются высоконадежные сдвоенные вращающиеся зубья и вильчатый подаватель.

Движение перекрывающихся рабочих органов тщательно синхронизировано для организации плавного и бесперебойного потока. В финале рабочего цикла сдвоенный вильчатый подаватель вкладывает очередную порцию растительной массы в окно прессовальной камеры. Возможность настройки подавателя позволяет оптимизировать работу механизма при уборке в неблагоприятных условиях.

### Flow-Action® (на модели BC5050)

Модель BC5050 оснащается проверенным временем загрузочным механизмом типа **Flow-Action®**. Его рабочими органами являются шесть зубьев на длинном бруске, укрепленном на подшипниках с уплотненными втулками, которые снижают трение и обеспечивают плавность хода.

Зубья разбивают поток материала на равномерные порции и подают их в прессовальную камеру. Отсутствие агрессивных механических воздействий

на растительную массу позволяет сохранить ее структуру, что положительно сказывается на качестве готовых тюков. Возможность настройки рабочих органов, объединенных в две группы, улучшает эффективность уборки в сложных условиях.

Оба загрузочных механизма приводятся в действие долговечной цепью и характеризуются простотой в техническом сопровождении и настройках.



# Работа без простоев

## Простота и удобство как в использовании, так и в обслуживании.

Никто не знает тонкостей процесса формирования тяка лучше, чем разработчики из New Holland. Желая пополнить свой технический парк тяковым пресс-подборщиком, сочетающим высокую продуктивность с надежностью и легкостью в обслуживании, Вы можете смело положиться на их беспрецедентный опыт.



**Гидроформатический топливный насос** легко достижим для более удобного технического обслуживания (модели BC5060, BC5070, BC5080)



**Мощная трансмиссия 6 категории** обеспечивает исключительную выносливость на моделях BC5060, BC5070, BC5080.



**Демонтируемое днище загрузочного механизма** пресс-подборщика BC5070 позволяет предотвратить образование трещин, улучшает общую износостойкость конструкции, а также упрощает доступ к прессовальной камере.



**Новый щиток доступа к ведущей цепи подборщика** легкодоступен для технического обслуживания (модели BC5070, BC5080)



**Переработанная конструкция привода узловязателя**, упрощающая обслуживание и замену приводных ремней.



**Новая конструкция подъемного кожуха** фронтального редуктора радикально упрощает доступ к таким ключевым узлам, требующим технического обслуживания, как главный приводной механизм и гидроформатическая система.

# Производительность и надежность, отвечающая нуждам Вашего хозяйства

**Проверенные временем качество и надежность  
каждого элемента конструкции.**



**1. Возможность настройки вильчатого подавателя,** предлагаемая загрузочными механизмами моделей BC5060, BC5070 и BC5080, позволяет формировать единообразные тюки при уборке культур различного типа.

**2. Новые обвязывающие аппараты New Holland** доказали свою способность упаковывать тысячи тюков кряду без единого сбоя. Шестереночные приводные редукторы улучшают слаженность движения их рабочих органов.

**3. Прессовальная камера с солидным запасом прочности** и шестью зажимами, позволяющая формировать исключительно плотные и качественные тюки.

**4. Высокопроизводительные загрузочные механизмы.** Загрузочный

механизм роторного типа входит с стандартную поставку моделей BC5060, BC5070 и BC5080. Модель BC5050 оснащена проверенным временем механизмом типа Flow-Action®. Настраиваемость обеих систем позволяет использовать их для работы с широким спектром культур, включающим люцерну и травы со скользкими оболочками.

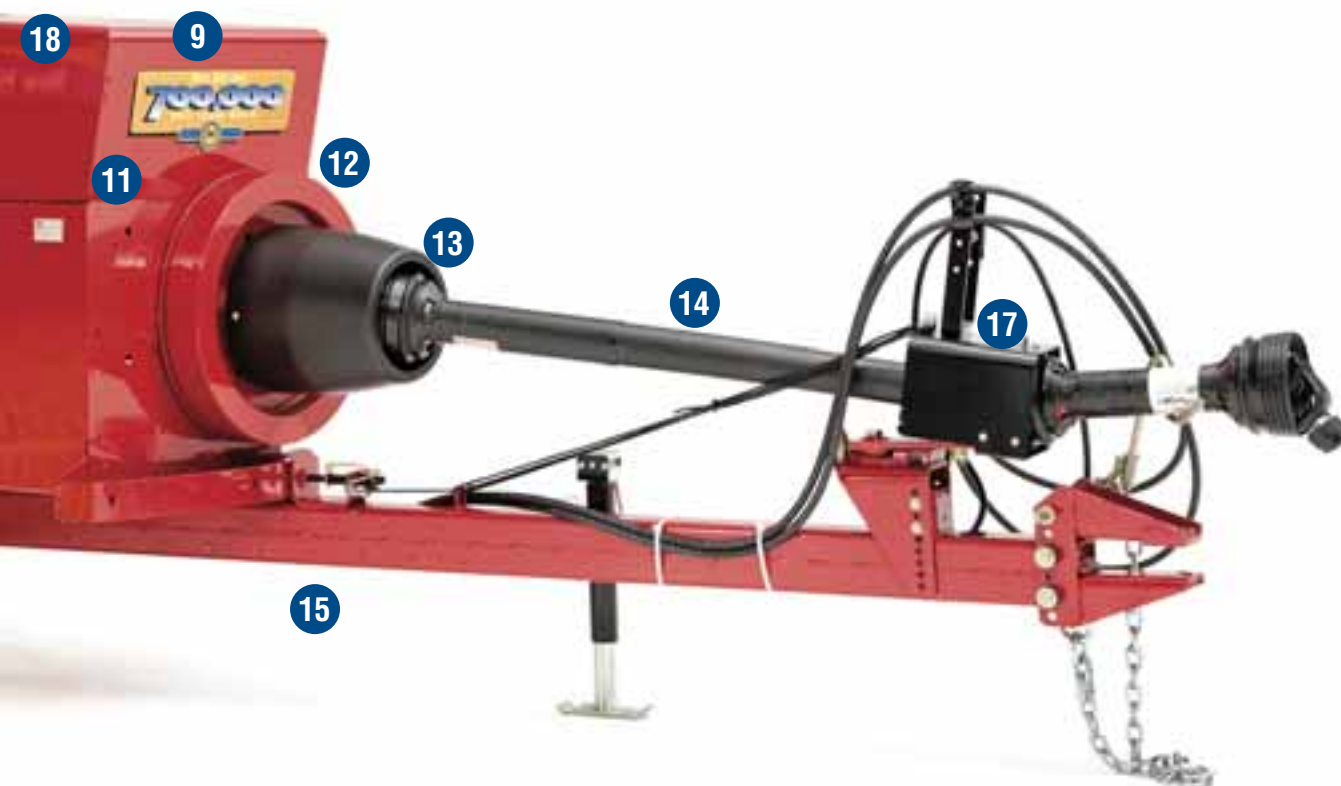
**5. Направляющий щиток плавающего типа,** сглаживающий неравномерности в объеме валка, и стабилизирующий работу загрузочного механизма.

**6. В стандартную комплектацию всех моделей входят шины низкого давления.** Они обеспечивают высокую плавность хода на неровных участках и предотвращают уплотнение грунта, мешающее вторичному росту люцерны и других деликатных культур.

**7. Ременные приводы подборщика, действующие подобно муфтам проскальзывания,** предохраняющим механизм от повреждений при перегрузках. Предусмотрены также обгонные муфты, защищающие подъемные зубья на заднем ходу.

**8. Копирующие колеса также включаются в стандартный поставочный комплект.** Они повышают эффективность подбора и защищают рабочие органы подборщика на неровных участках. Модели BC5070 и BC5080 оснащаются копирующими колесами с шинами низкого давления (показанными на иллюстрации).

**9. Ролики на подшипниках с уплотненными втулками, входящие в конструкцию плунжера, а также направляющие элементы из белого чугуна,** предельно упрощающие регулировку



и техническое обслуживание. Два ролика и один направляющий элемент предлагают возможность настройки.

**10. Широкое загрузочное окно,** пропускная способность которого отвечает высокой производительности подборщика и загрузочного механизма.

**11. Плунжер, высокая скорость работы и длинный ход которого** обеспечивают высокую эффективность прессования. Первый из названных параметров для всех моделей составляет 76.2 см., а второй — от 79 до 93 ходов в минуту, в зависимости от модели.

**12. Маховик большого диаметра** эффективно сглаживающий пиковые нагрузки.

**13. Защитные фрикционные муфты** в сочетании с обгонными муфтами обеспечивают плавное включение в работу, продлевают срок службы механизмов и улучшают способность справляться с нагрузками.

**14. Приводные системы повышенной надежности BC5080, BC5070 BC5080** (на BC5050 — категории 4) передают механизмам пресс-подборщика мощность, достаточную для формирования тюков в высоком темпе.

**15. Тяговый брус повышенной надежности крепится** не к корпусу прессовальной камеры, а непосредственно к мосту, что повышает равномерность распределения тягового усилия между силовыми элементами конструкции пресс-подборщика. Возможность установки бруса в одно из двух рабочих положений улучшает совместимость с тракторами различной ширины. (По желанию заказчика, брус может быть дополнен гидравлической системой управления)

**16. Сверхширокие подборщики Super-Sweep** — стандартное оснащение каждой из описываемых моделей. Подъемные зубья

оптимизированной изогнутой формы эффективно справляются с уборкой мелких фрагментов растительной массы, представляющих проблему для традиционных подборщиков, а беспрепятственный обзор всей ширины модуля позволяет предотвращать блокирование загрузочного механизма.

**17. Все модели поставляются с эксклюзивной системой приема мощности Power-Pivot,** конструкция которой повышает маневренность пресс-подборщика и снижает износ карданных шарниров.

**18. Бесперебойно работающий главный редуктор.** Конические подшипники и погруженные в масляную ванну шестерни из легированной стали обеспечивают стабильную и тихую работу. Для защиты от перегрузок предусмотрены срезные болты.

# Отличному пресс-подборщику — отличный тюкометатель!

**Тюкометатель — эффективное средство повышения производительности Вашего труда.**



## **Высокая продуктивность**

Тюкометатель, отправляющий тюки в транспортный прицеп по мере их формирования, сокращает расходы на погрузочные работы. Модель 72 относится к классу ременных тюкометателей. Ее доведенная до совершенства конструкция обладает исключительной надежностью.

Работа тюкометателя New Holland 72, совместимого с моделями BC5050, BC5060 и BC5070, не снижает производительности пресс-подборщиков. Он позволяет доверу заполнять 5,5-метровые прицепы тюками длиной до 96,5 см и массой до 29,5 кг (возможна работа и с более тяжелыми тюками).

Простота конструкции делает модель 72 чрезвычайно удобной в настройках и обслуживании, а солидный запас прочности сообщает ей долговечность, необходимую для бесперебойной работы сезон за сезоном.

## **Дополнительные достоинства**

Главным приоритетом при конструировании тюкометателя New Holland 72 стало всемерное избавление оператора от рутинной работы. Монтируемый на тракторе пульт управления, оснащенный легко читаемым индикатором текущих установок, позволяет изменить дальность метания одним движением руки. При необходимости тюкометатель может выгружать тюки на землю.

**1. Регулировка направления метания** обеспечивается гидроцилиндром двойного действия, который отклоняет раму в стороны на угол до 30°. Для управления цилиндром предусмотрен устанавливаемый в кабине гидравлический вентиль.

**2. Продуманное расположение сцепного устройства**, уменьшающего ширину конструкции в транспортном режиме, оптимально распределяет тяговую нагрузку, передавая ее на мост пресс-подборщика.

**3. Возможность учета типа растительной массы**, позволяющая в оптимальных режимах работать с низкоплотными, а также средне- и высокоплотными материалами.

**4. Прочный и долговечный ремень с ромбовидным рифлением.**



Один из регуляторов, размещенных на пульте дистанционного управления, позволяет устанавливать скорость движения ремня.



## Технические характеристики Тьюкометатель New Holland 72

### Размеры тюка:

Сечение .....	35x46 см
Длина (макс.) .....	96,5 см
Вес тюка:	
Максимальный .....	36,3 кг
Максимальный рекомендованный для 5,5-матрового прицепа .....	29,5 кг

### Совместимые модели

**пресс-подборщики** ..... New Holland BC 5050, BC5060 и BC5070 с шпагатным обвязывающим аппаратом

**Ширина и тип ремней (2 шт.)** ..... 30,5 см, 2-слойные, с ромбовидным рифлением

**Максимальная скорость ремня** .... 783 м/мин.

### Скорость опорного ролика:

Максимальная (об./мин.) .....	1946
Номинальная (об./мин.) .....	1870

**Механизм метателя** ..... Гидравлический, с приводом от маховика пресс-подборщика

**Направление метания** ..... Горизонтальное, с отклонением в стороны до 30° (0.52 рад.), регулируемое гидроцилиндром.

### Габариты:

Вес (приблизительный, со сцепным устройством) .....	297 кг
Высота (со сцепным устройством, от верхней точки) .....	79,9 см
Длина (приблизительная, от тыльной стенки прессовальной камеры) .....	147,6 см

Компания-производитель оставляет за собой право по своему усмотрению без предупреждения и без каких бы то ни было обязательств менять конструкцию, материалы и/или характеристики описываемых машин. Приведенные технические характеристики относятся к машинам, сбываемым на территориях Канады и США, и могут отличаться на прочих рынках.



**Индикатор расстояния метания** хорошо заметен с водительского кресла. На его шкале "6" соответствует длиннейшей дистанции (и, соответственно, быстрой скорости ремня), а "1" — кратчайшей дистанции.



# Комплексное решение задачи автоматизации сенозаготовительных работ

## Дополнительное оборудование и расходные материалы для полной реализации высокого продуктивного потенциала уборочной техники.

В том, что касается полноты ассортимента сенозаготовительного оборудования, New Holland не имеет конкурентов на современном рынке.

### Уборка значительных площадей в высоком темпе

Присутствуя на рынке более 40 лет, машины для транспортировки тюков от New Holland доказали свою действенность в деле освобождения фермеров от утомительного физического труда. Самоходные машины H9800 убирают тюки с поля в беспрецедентно высоком темпе. Управляющая система Stack Command™

позволяет оператору определять желаемый порядок размещения тюков в грузовом отсеке, не покидая комфортабельного водительского кресла.

Кроме того, New Holland предлагает модель 1037, представляющую собой тракторный прицеп, оснащенный дистанционно управляемой системой погрузки тюков.

### Работа без помех в любую погоду

Благодаря раствору CropSaver™ уборка может вестись с раннего утра до позднего вечера. Обильная роса и повышенная



**Применение безопасного препарата CropSaver™** — верный способ обезопасить урожай сена. Средство совместимо с широким спектром кормовых растений, включающим травяные культуры и люцерну. Благодаря ему сено с влажностью до 30% не теряет свежего запаха и зеленого оттенка даже при продолжительном хранении.

**Прицепные и самодвижущиеся транспортные машины New Holland** — эффективный способ автоматизации уборки тюков с поля.





атмосферная влажность перестают быть помехой, поскольку CropSaver™ надежно предохраняет влажное сено от "горения" и поражения плесенью.

### **Шпагат New Holland для единообразного и качественного уплотнения тюков**

Шпагат New Holland, испытанный на совместимость с фирменными пресс-подборщиками — гарантия получения качественных тюков.

Изготовленный из натуральных материалов и обладающий равномерным распределением толщины и прочности вдоль всей длины, шпагат New Holland обработан средствами, предохраняющими его от поражения бактериями, плесенью, насекомыми и грызунами. В сравнении со шпагатом от конкурирующих производителей это сводит к минимуму вероятность сбоев в работе обвязывающих аппаратов и обеспечивает наибольшую прочность узлов.

Синтетические сорта шпагата New Holland отличаются исключительной прочностью и долговечностью. Они не разлагаются при длительном хранении и не причиняют вреда животным при случайном попадании в корм. Их можно использовать с должным образом настроенными обвязывающими аппаратами всех пресс-подборщиков New Holland без конструктивной доработки.



#### **Опрокидывающие выгрузные лотки**

устраняют разрушительной для шпагата контакт с почвой, а также облегчают автоматическую погрузку тюков в транспортные машины. Такие лотки удобно использовать в сочетании с расширителями корпуса пресс-подборщика.



Выгрузной поток тройного действия обеспечивает поддержку тюкам, покидающим прессовальную камеру. Он может применяться для размещения тюков слева от пресс-подборщика и в стороне от очередного валька (а также служить составной частью системы автоматической погрузки тюков).



**Гидравлическая подвеска** (вид с задней стороны пресс-подборщика). Использование этой компоненты позволяет приспособить рабочую высоту подборщика к особенностям рельефа, не покидая водительского кресла.



**Тяговый брус с гидравлическим управлением** удобен для оперативной подготовки пресс-подборщика к работе.

**Дорожный осветительный комплект** улучшает видимость пресс-подборщика на дороге и повышает безопасность его транспортировки.



**Упаковка урожая** — важный и не терпящий компромиссов этап сенозаготовки. Только шпагат New Holland, изготовляемый из натурального волокна или пластика, гарантирует безукоризненное качество обвязывания тюков.



**Фары рабочего осветительного комплекта** оснащены яркими галогенными фарами, обеспечивающими удобную ночную работу.

# Помимо продуктов

## СПЕЦИАЛИСТЫ ОБУЧЕНЫ ДЛЯ ОКАЗАНИЯ НАИБОЛЕЕ ЭФФЕКТИВНОЙ ПОДДЕРЖКИ

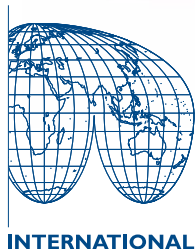
Закрепленные за вашим дилером New Holland специалисты регулярно проходят курсы повышения квалификации, которые включают как курсы в режиме онлайн, так и интенсивные практические курсы в полевых условиях. Такой передовой подход обеспечивает наличие у вашего дилера специалистов необходимой квалификации для обслуживания самой современной техники New Holland.

## НЕОГРАНИЧЕННАЯ ПОДДЕРЖКА ДЛЯ НЕОГРАНИЧЕННОГО УДОВЛЕТВОРЕНИЯ

Компания New Holland предоставляет вам всю необходимую поддержку, особенно в сезон работы, с помощью оперативных решений: ведь урожай не может ждать! Кроме того, компания New Holland проводит и контролирует выполнение необходимого вам решения, информируя вас до тех пор, пока вы не будете удовлетворены на все 100%!



**НЕ СТАВЬТЕ ПОД УГРОЗУ СРОК СЛУЖБЫ СВОЕЙ МАШИНЫ.  
ПОКУПАЙТЕ ОРИГИНАЛЬНЫЕ ЗАПАСНЫЕ ЧАСТИ CNH!**



# Технические характеристики

Модель	BC5050	BC5060	BC5070	BC5080
<b>Размеры тюка:</b>				
Сечение	36 x 46 см	36 x 46 см	36 x 46 см	41 x 48 см
Длина	..... Регулируемая, от 31 до 132 см .....			
<b>Подборщик Super-Sweep:</b>				
Рабочий захват	1,65 м	1,65 м	1,9 м	1,9 м
Рабочий захват с уширителями	1,8 м	1,8 м	2 м	2 м
Количество зубьев	88 на 5 брусах	110 на 5 брусах	156 на 6 брусах	156 на 6 брусах
Направляющий щиток плавающего типа	С 8 прутьями	С 8 прутьями	С 13 прутьями	С 13 прутьями
Привод	..... Клиноременной, к обгонным муфтам барабана .....			
Копирующие копеса	3.00x12; полупневматические	3.00x12; полупневматические	15x6.00x6	15x6.00x6
<b>Роторный загрузочный механизм:</b>				
Тип	—	Вильчатый подаватель с двумя сдвоенными зубцами	Вильчатый подаватель с двумя сдвоенными зубцами	Вильчатый подаватель с двумя сдвоенными зубцами
Привод	—	..... Цепной от главного вала, с уплотненными шариковыми подшипниками на всех валах .....		
<b>Загрузочный механизм Flow-Action®:</b>				
Тип	Шесть зубьев на подвижном брус —			
Привод	Цепной, с уплотненными шариковыми подшипниками —			
<b>Площадь загрузочного окна</b>				
	1826 см <sup>2</sup>	1826 см <sup>2</sup>	1826 см <sup>2</sup>	2052 см <sup>2</sup>
<b>Плунжер:</b>				
Длина хода	76.2 см	76.2 см	76.2 см	76.2 см
Скорость (при 540 об./мин. на BOM)	79 ходов/мин.	93 ходов/мин.	93 ходов/мин.	93 ходов/мин.
Особенности конструкции	..... Все элементы изготовлены из высокопрочной стали; конфигурируемая насадка на рабочей стороне устраняет ..... необходимость в использовании сменных насадок .....			
<b>Обвязывающий аппарат:</b>				
Тип	Узловязатель	Узловязатель или скручиватель для проволоки	Узловязатель или скручиватель для проволоки (повышенной надежности)	Узловязатель (повышенной надежности)
Система защиты	Срезные болты	Срезные болты	Срезные болты	Срезные болты
Запас шлагата	4 бобины	6 бобин	8 бобин	8 бобин
Запас проволоки	н/д	4 катушки	4 катушки	н/д
<b>Главный привод:</b>				
Диаметр махового колеса: 56 см	56 см	56 см	56 см	BOM
Система защиты	Трехзвенный	Трехзвенный	Трехзвенный	Трехзвенный
Редуктор	..... Срезные болты, обгонные и фрикционные муфты. .... Гипоидные шестерни с коническими подшипниками из закаленной легированной стали в масляной ванне .....			
<b>Шины:</b>				
Низкого давления (правая)	25x7.50-15, 6PR	27x9.50-15, 6 PR	27x9.50-15, 6PR	11Lx15, 6PR
Низкого давления (левая)	27x9.50-15, 6PR	31x13.50-15, 6PR	31x13.50-15, 6PR	14Lx16.1, 6PR
<b>Габариты:</b>				
Высота (максимальная)	146 см	178 см	180 см	180 см
Ширина	275 см	279 см	304 см	304 см
Длина (с трехзвенным BOM и опрокидывающим лотком)	610 см	626 см	626 см	626 см
<b>Вес (приблизительный):</b>				
С трехзвенным BOM и шлагатным обвязывающим аппаратом	1399 кг	1542 кг	1685 кг	1905 кг
С трехзвенным BOM и проволочным обвязывающим аппаратом	н/д	1603 кг	1746 кг	н/д
<b>Рекомендованная скорость транспортировки</b>				
	32 км/ч	32 км/ч	32 км/ч	32 км/ч
<b>Требования к трактору*</b>				
Мощность	26 кВт/ 35 л.с.	45 кВт/ 62 л.с.	56 кВт/ 75 л.с.	60 кВт/ 80 л.с.

## Дополнительное оснащение

Гидравлическая подвеска; тяговый брус с гидравлическим управлением; комплект втулок для клюва узловязателя; дополнительные фары; дорожный осветительный комплект; сцепное устройство для прицепа и лоток для погрузки тюков; выгрузной лоток тройного действия; опрокидывающий лоток; гидроформатическая система регулировки степени уплотнения; шаровой шарнир (только для BC 5070 и BC5080); сменное дно прессовальной камеры (только для BC5080); гидравлические компоненты для дверей прессовальной камеры в комплекте с расширителем корпуса (только для BC5080); расширитель корпуса; загрузочный адаптер для травянистых культур; предохранительная цепь; двухпозиционное сцепное устройство; система автоматического смазывания узловязателя.

# New Holland – истинный специалист в Вашем сельскохозяйственном бизнесе



Понимание работы оборудования — залог его безопасной эксплуатации. Предварительное ознакомление с руководством пользователя является обязательным условием эксплуатации техники как для Вас, так и для Ваших операторов. Ни в коем случае не игнорируйте обозначений, касающихся правил техники безопасности, и не эксплуатируйте технику с демонтированными кожухами, а также прочими защитными приспособлениями и элементами.

New Holland рекомендует смазочные материалы марки **AMIRA**



Наша специальность - ваш успех



INTERNATIONAL

ВАШ ДИЛЕР

Посетите наш интернет-сайт: [www.newholland.com](http://www.newholland.com) - Электронная почта: [International@cnh.com](mailto:International@cnh.com)

Информация, приведенная в данных рекламных материалах, носит приблизительный характер. Производитель оставляет за собой право изменять параметры описанных моделей без предупреждения. Оборудование, изображенное на иллюстрациях, может не входить в стандартную поставку либо предназначаться для использования в других странах. За дальнейшей информацией, пожалуйста, обращайтесь в сеть сбыта. Публикация подготовлена компанией CNH International. Отпечатано в Италии - 04/11 - TP01 - Турин - IR8307N/CIS